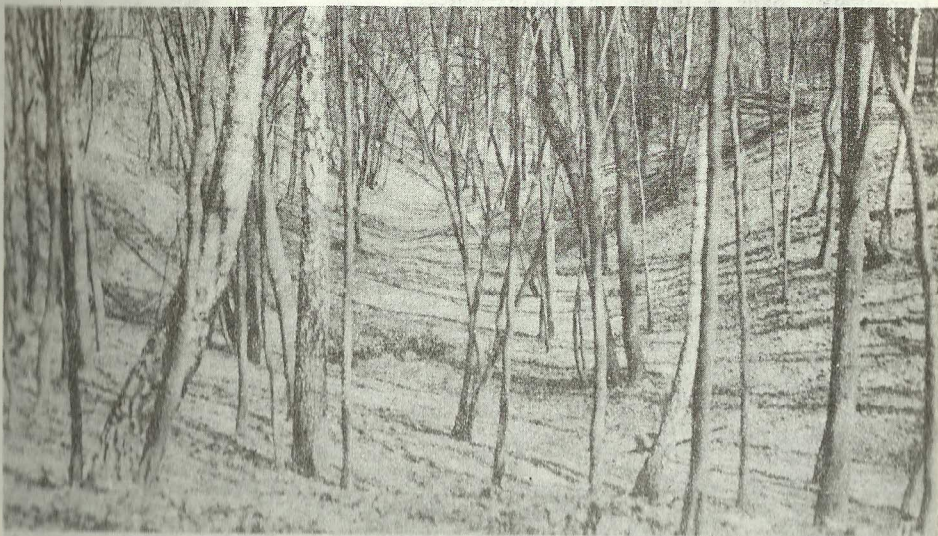




Fot. 10. Osady stokowe w dnie doliny wód roztopowych w okolicy Ostrowa.
Objaśnienia w tekście

Photo 10. Dépôts de versants dans le fond de la vallée des eaux de fonte
dans la région d'Ostrów. Explication dans le texte.



Fot. 11. Jedna z dolin erozyjno-denudacyjnych na północnym stoku wzgórza
kawęczyńskiego

Photo 11. Une des vallées d'érosion et de dénudation sur le versant Nord de
la colline de Kawęczyn

SPIS TREŚCI

I. WPROWADZENIE	3
1. Wstęp, cel i zakres pracy	3
2. Obszar badań	5
3. Metody pracy	8
II. CHARAKTERYSTYKA POSZCZEGÓLNYCH OBSZARÓW BADAŃ SZCZEGÓLOWYCH	12
1. Okolice Służewa	12
2. Okolice Wieńca	22
3. Okolice Bronisława	30
4. Okolice Kamieńca	36
5. Okolice Witowic	42
6. Wzgórze kawęczyńskie	52
III. PRÓBA CHRONOLOGICZNEGO UJĘCIA KIERUNKU I TEMP ZMIAN RZEŻBY TERENU POJEZIERZA KUJAWSKIEGO POD WPLYWEM PROCESÓW STOKOWYCH	64
1. Późnoplejstocenijski okres denudacji peryglacjalnej	64
2. Denudacja holocenijska w okresie działalności człowieka	70
IV. STOPIEŃ PRZEOBRAŻENIA RZEŻBY TERENU POJEZIERZA KUJAWSKIEGO POD WPLYWEM PROCESÓW STOKOWYCH	75
LITERATURA	78
RÉSUMÉ	92
FOTOGRAFIC	97